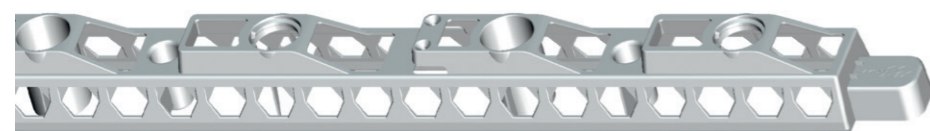


Промышленный холдинг «Альта-Профиль» не перестает удивлять новинками в мире отделочных материалов. В этом году компания приготовила новый сюрприз для тех, кто предпочитает сайдинг и фасадные панели для облицовки домов, зданий, сооружений. Для увеличения срока службы сайдинга, «Альта-Профиль» выпускает систему крепления фасадов из ПВХ. Элементы данной системы выполнены из особо прочного пластика и имеют ряд преимуществ:

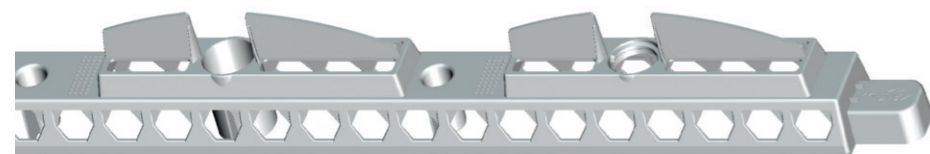
- Улучшена вентиляция фасадов. Облицовка зданий панелями типа «сайдинг» и «фасадными панелями» относится к категории вентилируемых фасадов. При использовании обрешетки «Альта-Профиль» обеспечивается воздушный зазор от 20 мм до 60 мм между зданием или утеплителем стен здания и фасадом (панелями).
- Снижена ветровая нагрузка на фасад здания.
- Каждый из профилей обрешетки полностью повторяет профиль листа продукции, обеспечивая тем самым дополнительную жесткость фасаду. Это позволяет правильно осуществлять монтаж, исключая ошибки, и увеличивая тем самым срок службы продукции.
- Элементы системы выполнены из пластика и поэтому имеют сопоставимые коэффициенты линейного (температурного) расширения с панелями, тем самым обеспечивается меньшая деформация продукции.
- Пластик, из которого выполнена обрешетка, не подвержен коррозии, не гниет, не портится на протяжении многих лет.

Система крепления фасадов «Альта-Профиль» состоит из следующих элементов:



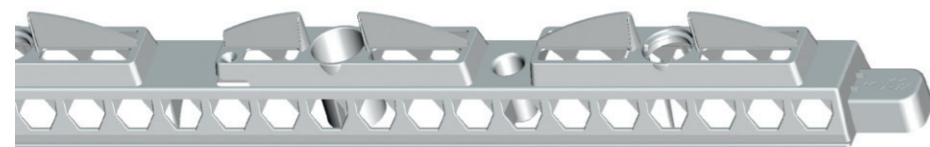
Профиль D 4,5

Используется для крепления панелей сайдинга торговых марок «Альта-Сайдинг» и «Kanada Плюс».



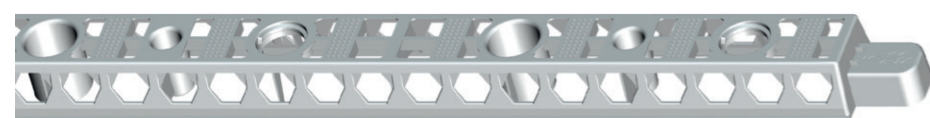
Профиль VN-01

Данный профиль применяется при монтаже сайдинга Blockhouse однопереломный.



Профиль VN-02

Данный профиль предназначен для крепления панелей сайдинга Blockhouse двухпереломный.



Плоский профиль

Используется для крепления отделочных и монтажных планок к сайдингу, а также для монтажа фасадных панелей.

Профили полностью копируют форму панелей сайдинга того или иного вида. Данные конструкции являются надежной опорой и предотвращают прогибание сайдинга в его выпуклых местах. Это эксклюзивная разработка компании «Альта-Профиль», которая является неоспоримым преимуществом среди конкурентов.



Шпилька 138 мм

Используется для установки сайдинга с утеплителем.

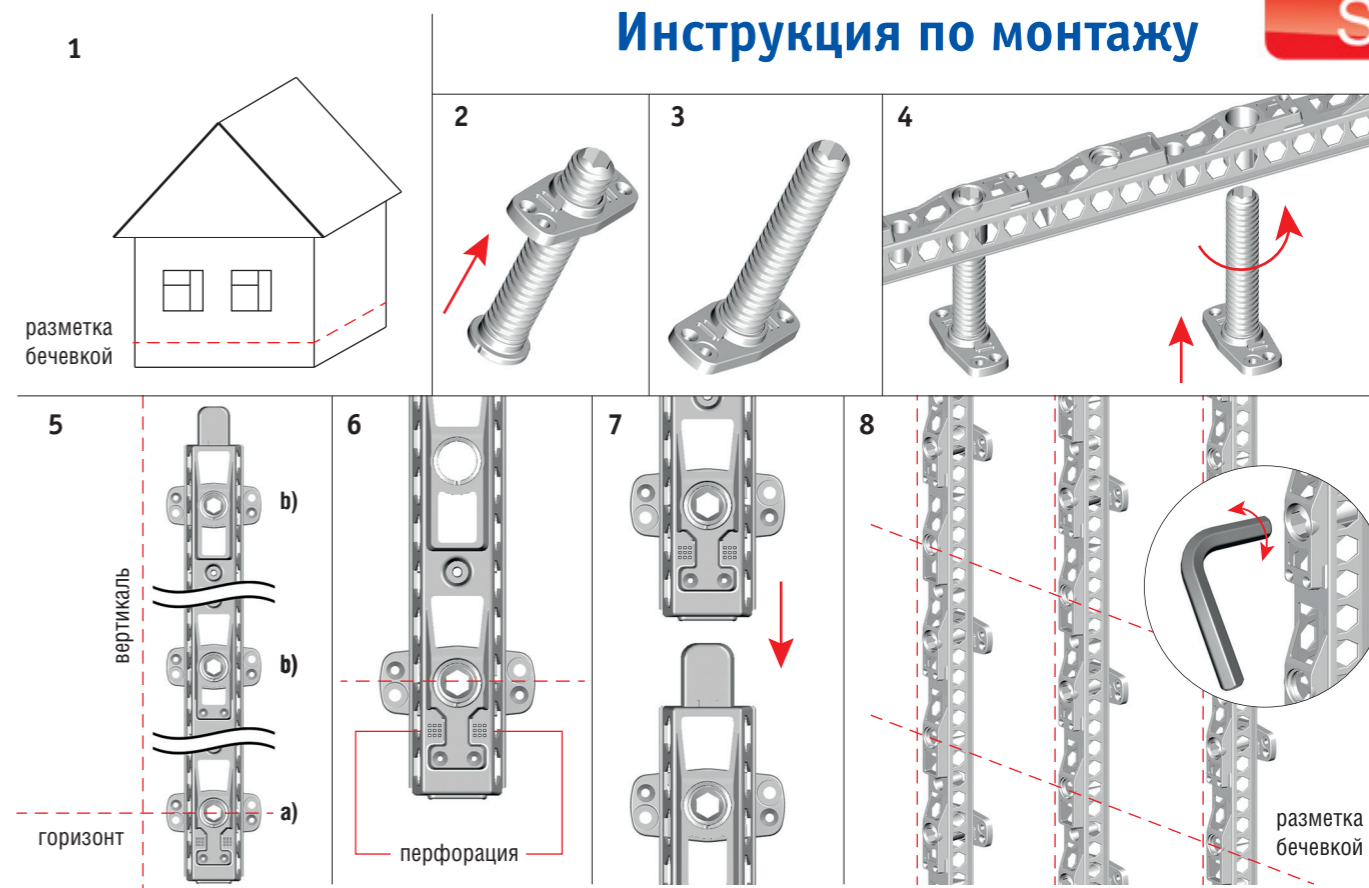


Шпилька 53 мм

Применяется, когда монтаж сайдинга осуществляется без утеплителя.



Крепежная основа



1. Необходимо выставить горизонт по периметру дома и с помощью шнуровки сделать разметку дома (рис.1), также по желанию, можно установить отлив.
2. Выбрать профиль обрешетки, исходя из отделочных панелей, которыми будет обшит дом:
 - а) Профиль D 4,5 («Альта-Сайдинг», «Канада Плюс»)
 - б) Профиль VN-01 («Blockhouse» однопереломный)
 - в) Профиль VN-02 («Blockhouse» двухпереломный)
 - д) Плоский профиль (фасадные панели и отделочные планки к сайдингу)
3. Выбрать нужную шпильку:
 - а) 53 мм – если обшивка дома без утеплителя;
 - б) 138 мм – если обшивка с утеплителем.
4. Сборка профилей:
 - а) Вставить шпильку в крепежную основу до щелчка (рис.2)
 - б) Так выглядит готовая шпилька в сборе с крепежной основой (рис.3)
 - в) Вкрутить в усиленные стаканы, расположенные на профиле обрешетки, шпильки с крепежной основой. На один профиль необходимо не менее 3-х шпилек! (рис.4)
5. Затем приступаем к установке профилей:
 - а) Взять готовый профиль в сборе под нужную коллекцию, закрепить нижнюю пятку по горизонтальному уровню (см. п.1)
 - б) С помощью уровня выставить вертикально и закрепить верхнюю пятку профиля.
 - в) После этого закрепить среднюю пятку (рис.5)

ВАЖНО! Все профили обрешетки нижнего ряда устанавливаются специальной перфорацией к низу, чтобы затем к ней можно было прикрепить стартовую планку (рис.6)
6. На расстоянии 30-40 см друг от друга вправо и влево последовательно устанавливаются остальные профили.
7. Каждый последующий верхний ряд профилей с помощью специальных выступов вставляется в нижний ряд (рис. 7), выставляется вертикально по уровню и крепится к стене.
8. На углах, оконных, дверных и иных проемах дома используется только «плоский профиль». Технология монтажа аналогична фигурным профилям.
9. Если Вы обшиваете свой дом без утеплителя, то с помощью шестигранника методом вкручивания или откручивания окончательно выставляете профили вертикально по уровню, а между профилями с помощью шнуровки (рис.8).
10. После установки всех профилей, начинается монтаж сайдинга или фасадных панелей компании «Альта-Профиль».
11. Если Вы решили утеплить свой дом, то необходимо:
 - а) После пункта №8 с помощью шестигранника демонтировать все профили, при этом шпильки с крепежными основами остаются закрепленными на стене.
 - б) Методом прокалывания надеть на шпильки теплоизоляционный материал. Данный метод исключает появление температурного моста (мостиков холода) и дает дополнительное крепление теплоизоляции.
 - в) Сверху утеплителя также методом прокалывания закрепить ветровлагозащитную пленку, которая защитит утеплитель от влаги и обеспечит выведение водяных паров.
12. С помощью шестигранника установить обратно все профили и выполнить операции, описанные в 9-10 пунктах.

Если Вы являетесь профессионалом и имеете точные измерительные инструменты, то методом точного измерения, можно установить крепежные шпильки (рис.3) без профилей по всему фасаду, тем самым избежать демонтаж профилей (пункт 11а), а сразу приступить к пунктам 11б и 11с.